

Схема организации движения транспорта по объекту: “Обустройство Крапивинского нефтяного месторождения. Кустовая площадка № 41”

Масштаб 1:2000

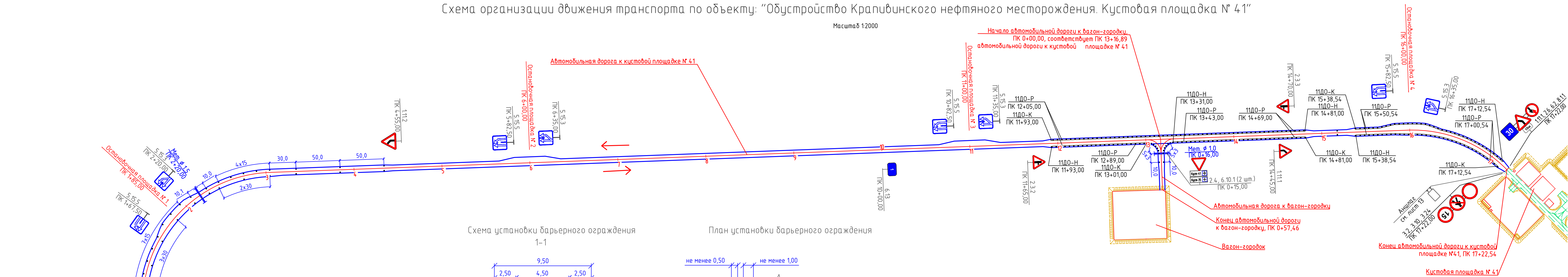
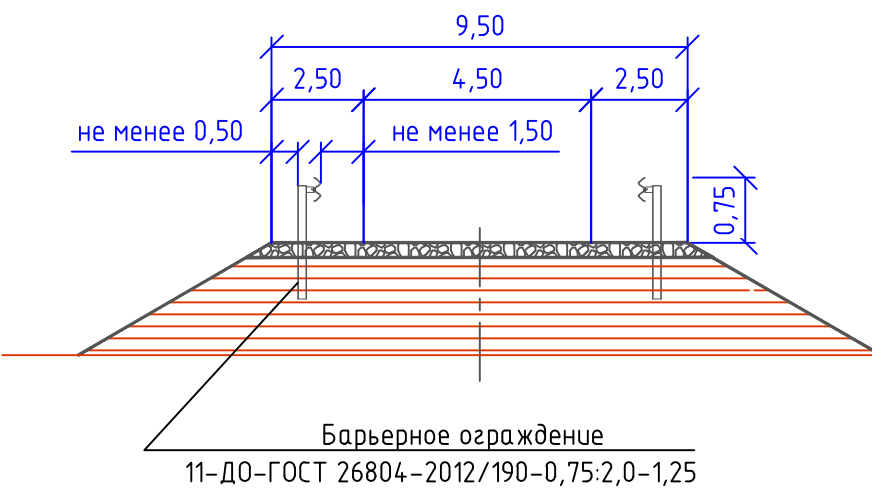


Схема установки барьерного ограждения

1-1



План установки барьерного ограждения

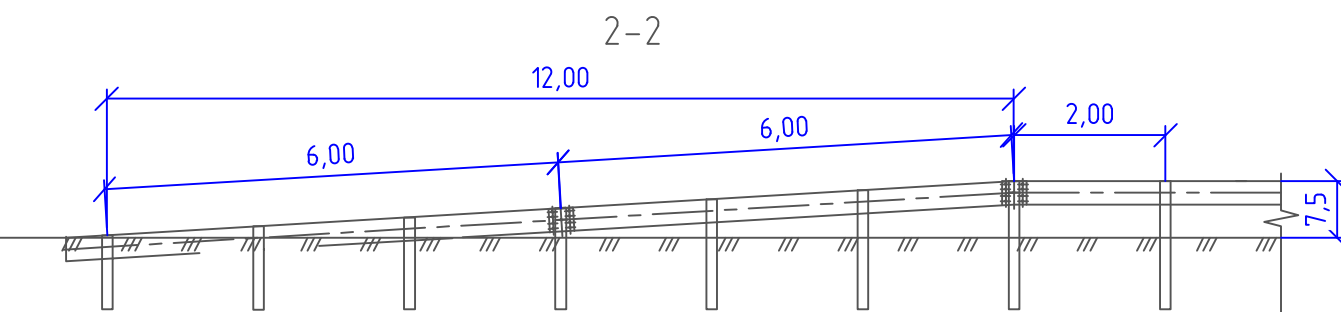
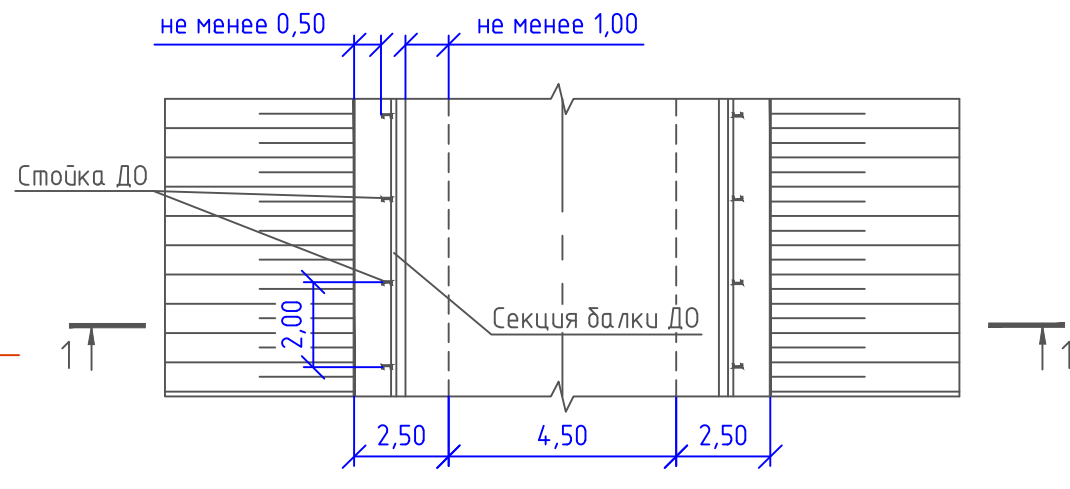


Схема установки начального и конечного участков ограждения

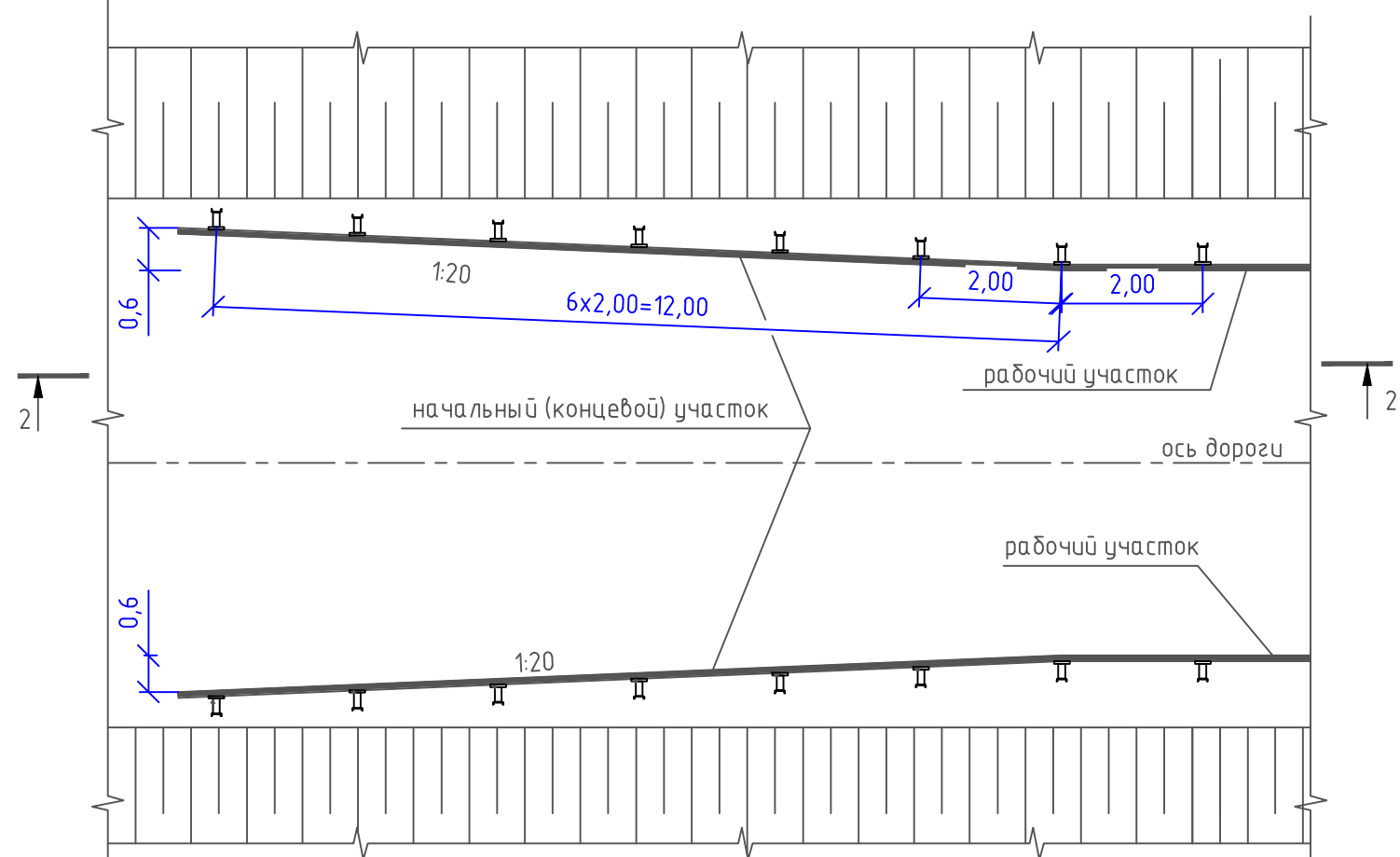
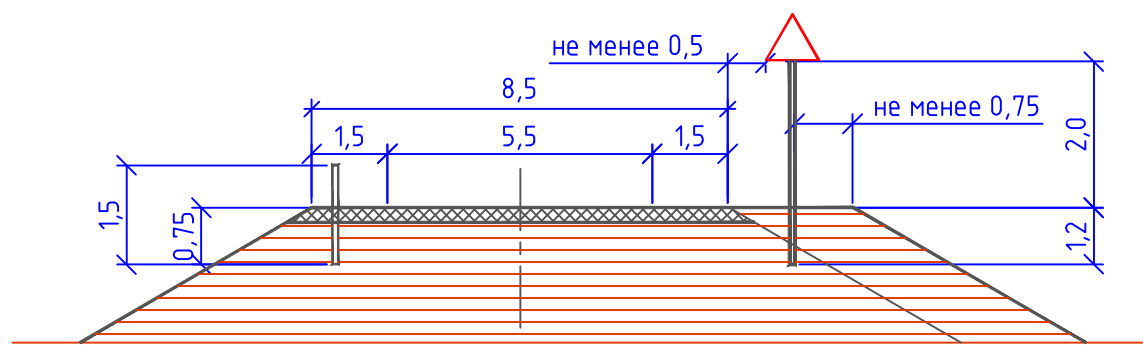
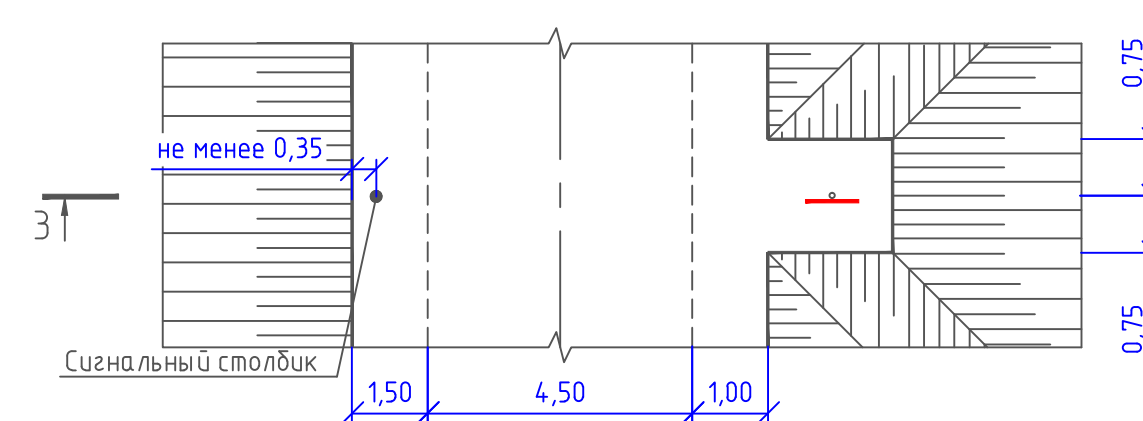


Схема установки дорожных знаков и направляющих устройств

3-3



План установки дорожных знаков и направляющих устройств



Спецификация к схеме расположения технических средств организации дорожного движения для автомобильной дороги к кустовой площадке № 3

Поз.	Обозначение	Наименование	Кол.	Масса ед., кг	Примечание
Знаки дорожные					
1.11.1	ГОСТ Р 52290-2004	Опасный поворот	2		
1.11.2	ГОСТ Р 52290-2004	Опасный поворот	2		
2.3.2	ГОСТ Р 52290-2004	Примыкание второстепенной дороги	1		
2.3.3	ГОСТ Р 52290-2004	Примыкание второстепенной дороги	1		
2.4	ГОСТ Р 52290-2004	Уступите дорогу	1		
2.6	ГОСТ Р 52290-2004	Примущество встречного движения	1		
2.7	ГОСТ Р 52290-2004	Примущество перед встречным движением	1		
3.2	ГОСТ Р 52290-2004	Движение запрещено	1		
3.10	ГОСТ Р 52290-2004	Движение пешеходов запрещено	1		
3.24	ГОСТ Р 52290-2004	Ограничение максимальной скорости	1		
5.15.3	ГОСТ Р 52290-2004	Начало полосы	4		
5.15.5	ГОСТ Р 52290-2004	Конец полосы	4		
6.2	ГОСТ Р 52290-2004	Рекомендуемая скорость	2		
6.10.1	ГОСТ Р 52290-2004	Указатель направлений	4		
6.13	ГОСТ Р 52290-2004	Километровый знак	1		
8.1.1	ГОСТ Р 52290-2004	Расстояние до объекта	2		
		Аншлаг	1		
Опоры дорожных знаков					
	3.503.9-80, выпуск 1	Стойка марки СКМ 1.30	1	8,2	
	3.503.9-80, выпуск 1	Стойка марки СКМ 3.40	15	19,8	
	3.503.9-80, выпуск 1	Стойка марки СКМ 3.45	4	22,3	
Направляющие устройства					
11-ДО	ГОСТ 26804-2012	11-ДО-О/190-0,75;2,0-1,25	774		м.п.
11-ДО-Н	ГОСТ 26804-2012	11-ДО-Н/190-0,75;2,0-1,25	60		м.п.
11-ДО-К	ГОСТ 26804-2012	11-ДО-К/190-0,75;2,0-1,25	60		м.п.
	ГОСТ 50970-2011	Сигнальный столб С2	66		

УСЛОВНЫЕ ОБОЗНАЧЕНИЯ:

→ Направление движения транспорта

Спецификация к схеме расположения технических средств организации дорожного движения для автомобильной дороги к вагон-городку

Поз.	Обозначение	Наименование	Кол.	Масса ед., кг	Примечание
Знаки дорожные					
2.3.2	ГОСТ Р 52290-2004	Примыкание второстепенной дороги	1		
2.3.3	ГОСТ Р 52290-2004	Примыкание второстепенной дороги	1		
2.4	ГОСТ Р 52290-2004	Уступите дорогу	1		
6.10.1	ГОСТ Р 52290-2004	Указатель направлений	2		
Опоры дорожных знаков					
	3.503.9-80, выпуск 1	Стойка марки СКМ 3.40	2	19,80	
	3.503.9-80, выпуск 1	Стойка марки СКМ 3.45	1	22,30	
Направляющие устройства					
	ГОСТ 50970-2011	Сигнальный столб С2	14		

1 Расстановка дорожных знаков и направляющих устройств выполнена согласно ГОСТ Р 52289-2004.

2 Конструкция дорожных знаков должна соответствовать ГОСТ Р 52290-2004.

3 Типоразмер знаков принят I по ГОСТ Р 52290-2004.

4 Оформление дорожного знака 6.10.1 принято по "Книге фирменного стиля ОАО "Томскнефть" ВНК".

5 Установка стоек дорожных знаков предусмотрена на присыпных бортах без фундаментов в пробуренные ямы, которые впоследствии заполняются смесью грунта с каменными материалами.

6 Для установки столбиков предусмотрено уширение обочин до 1,5 м. Сигнальные столбики на примыканиях устанавливаются с шагом 3 м.

7 Параметры барьерного ограждения (по ГОСТ 52289-2004):

- группа дорожных условий - А;

- класс удерживающей способности - У2;

- удерживающая способность (энергоемкость) - 190 кДж.

8 Устройство барьерного ограждения выполнять по серии 3.503.1-89.

9 Все размеры даны в метрах.